

Схема расположения границ публичного сервитута объекта электросетевого хозяйства:

ВЛ-0,4 кВ ф. 1 КТП №1173 г. Сыктывкар,

расположенного по адресу: Российская Федерация, Республика Коми, г. Сыктывкар

Площадь испрашиваемого публичного сервитута 1178 кв.м

Каталог координат: Приложение 1 на 1 листе

Система координат: МСК-11, зона 4

Кадастровый номер земельного участка, в отношении которого испрашивается публичный сервитут: 11:05:0107004:130, 11:05:0107004:131 (входящий в состав ЕЗП 11:05:0000000:68), 11:05:0107020:1845, 11:05:0107020:73

Утверждена

(наименование документа об утверждении, включая

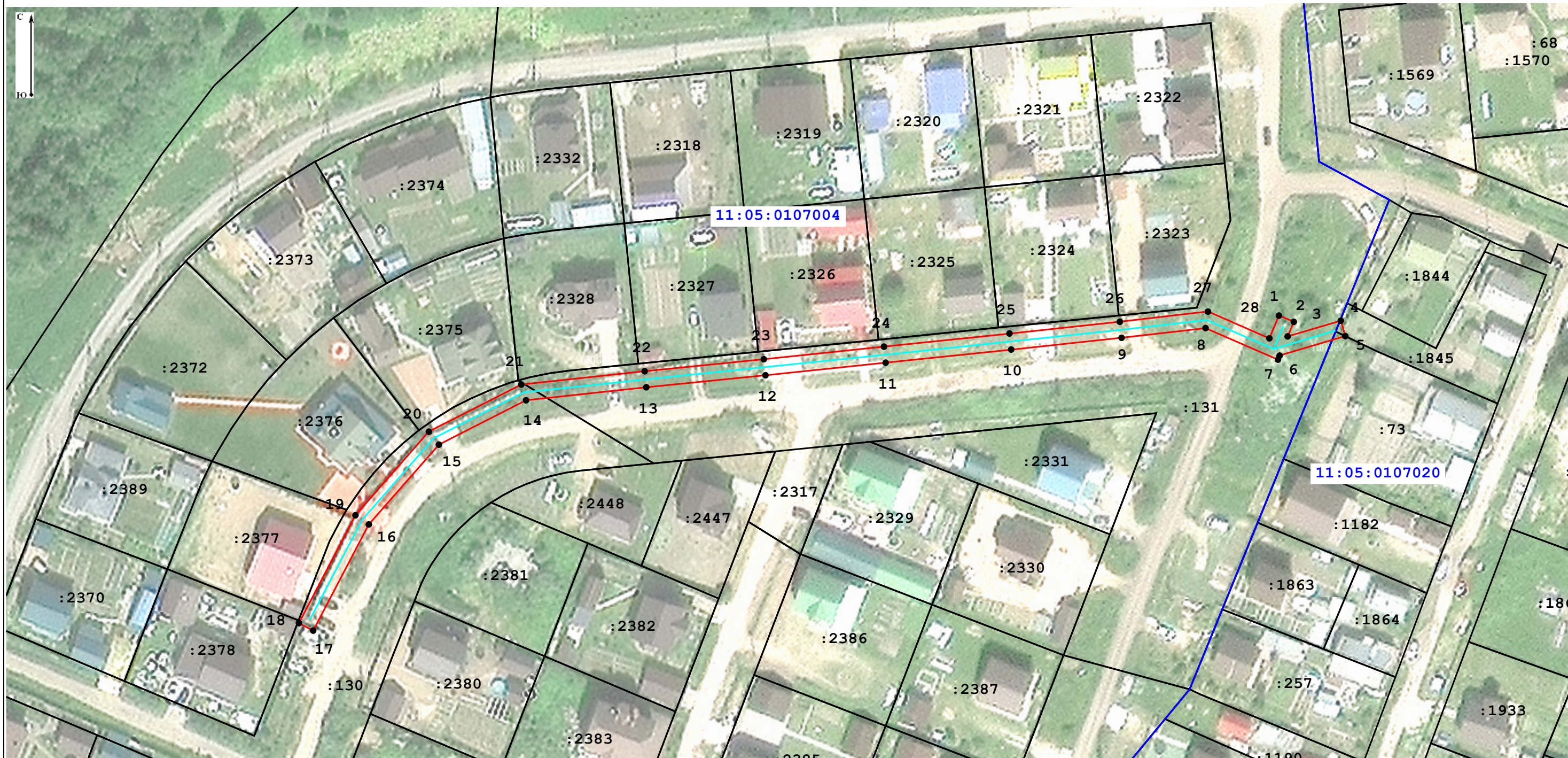
наименования органов государственной власти или

органов местного самоуправления, принявших





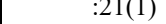

решение об утверждении схемы или подписавших

соглашение о перераспределении земельных участков)

от \_\_\_\_\_ № \_\_\_\_\_



Условные обозначения:

-  - граница объекта электросетевого хозяйства;
-  - проектные границы публичного сервитута;
-  11:04:0000000 - номер и граница кадастрового квартала;
-  :21 - граница и кадастровый номер земельного участка, содержащиеся в ЕГРН;
-  :21(1) - обозначение контура многоконтурного земельного участка;
-  • 1 - обозначение и номер характерной точки проектных границ публичного сервитута.

Масштаб 1:1 000

**Каталог координат границ публичного сервитута  
объекта электросетевого хозяйства:  
«ВЛ-0,4 кВ ф. 1 КТП №1173 г. Сыктывкар»**

<b>Площадь публичного сервитута: 1178 кв.м.</b>		
<b>Метод определения координат: Метод спутниковых геодезических измерений (определений)</b>		
<b>Система координат: МСК - 11, зона 4</b>		
<b>Средняя квадратичная погрешность определения координат характерных точек контура (Mt) = 0,10 м</b>		
Обозначение характерных точек границ	Координаты, м	
	X	Y
1	2	3
1	626 461,99	4 444 429,64
2	626 460,44	4 444 433,33
3	626 456,82	4 444 431,81
4	626 460,72	4 444 445,01
5	626 456,89	4 444 446,14
6	626 452,06	4 444 429,82
7	626 451,07	4 444 429,40
8	626 458,89	4 444 411,41
9	626 456,48	4 444 390,54
10	626 453,57	4 444 363,11
11	626 450,31	4 444 331,91
12	626 447,19	4 444 302,04
13	626 444,21	4 444 272,43
14	626 440,98	4 444 242,54
15	626 429,98	4 444 220,89
16	626 410,19	4 444 203,48
17	626 383,86	4 444 189,64
18	626 385,72	4 444 186,10
19	626 412,47	4 444 200,16
20	626 433,20	4 444 218,39
21	626 444,88	4 444 241,38
22	626 448,19	4 444 272,02
23	626 451,17	4 444 301,63
24	626 454,29	4 444 331,49
25	626 457,55	4 444 362,69
26	626 460,46	4 444 390,10
27	626 462,98	4 444 412,02
28	626 456,35	4 444 427,28
1	626 461,99	4 444 429,64